

Göttingische  
Anzeigen  
von  
gelehrten Sachen

unter der Aufsicht  
der Königl. Gesellschaft der Wissenschaften.

Der erste Band,  
auf das Jahr 1787.



---

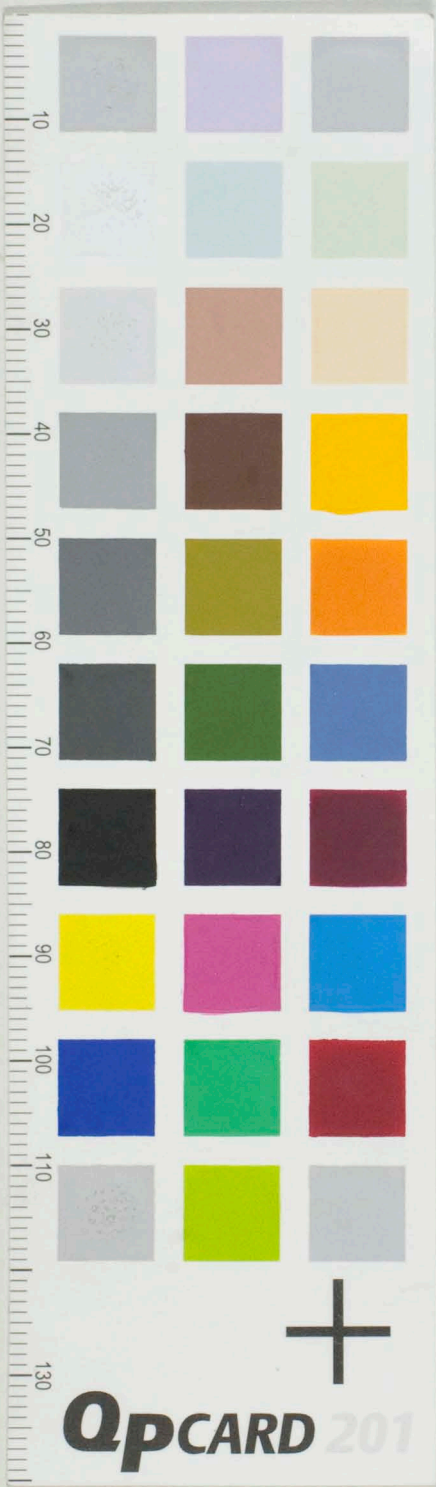
Göttingen,  
gedruckt bey Johann Christian Dieterich.

her angebaute, die Waldungen werden bey großem Holzmangel vernachlässigt u. s. w. Schade, daß der größte Theil dieser Klagen, deren arithmetisch-genaue Darlegung den dortigen Zustand so sehr aufklären könnte, in einer Allgemeinheit bleibt, die weder dem Statistiker noch Historiker ganz brauchbar ist.

### Rom.

Seichter und steriler muß doch seit langer Zeit nichts in der Naturgeschichte geschrieben worden seyn (— und das will viel sagen —) als des Hrn. Abbate Fil. L. Gili (ohne Zweifel der Verfasser der eben so dürftigen *agri Romani* hist. nat. s. G. N. 1782. 75. St. —) *Φισιωγενεωγραφια* (so schreibt er das Wort) o sia delineazione dei generi naturali divisi in VI classi a norma del *Systema naturae* di Linneo etc. T. I. 130 S. in gr. Octav, mit nicht weniger als 100 meist unbeschreibl. elenden Kupfern: auf welchen die Geschlechter der Säugethiere und Vögel (als welche dieser I. B. begreift) abgebildet seyn sollen. Diese Bildergeren sind aus Jonston u. a. zusammengestoppelt, aber meist so ganz kindisch verzeichnet, daß selbst die gemeinsten Hausthiere, wie das Pferd, der Ochse 2c. aufs monströseste entstellt sind. Andere, wie das Biesel 2c. und viele Vögel, sind schlechterdings nicht zu errathen. Die Hautrunzeln des Rhinoceros sind hier in einen förmlichen Sattel mit mächtigen Fischschuppen verwandelt 2c. Ein Ding mit der Unterschrift *Simia* hat Menschenfüße mit einer wahren großen Zehe. Dem Straus ist auch an seine kleine Zehe eine große Kralle gemalt 2c. Diesen Kunstwerken entspricht nun der vorgesetzte Text aufs vollkommenste. Vom ganzen Mäusegeschlecht keine 6 Zeilen, vom Biber keine 5 u. s. w. Und doch bey aller dieser Dürftigkeit abentheuerliche Etymologien u. d. gl. die Menge, z. B. *SCIMIA*. quasi *homini similis animale* etc. etc.

© SUB GÖTTINGEN / GDZ | 2011



**QpCARD** 201